

# Placentia

(in fieri)

Index capitum

I De Geographia et viis

II De Rebus Gestis

III De Ludis in Theatro Amphitheatroque

IV De Vita Publica: Forum et Aedificia Publica

V De Balneis et Aquae ductibus

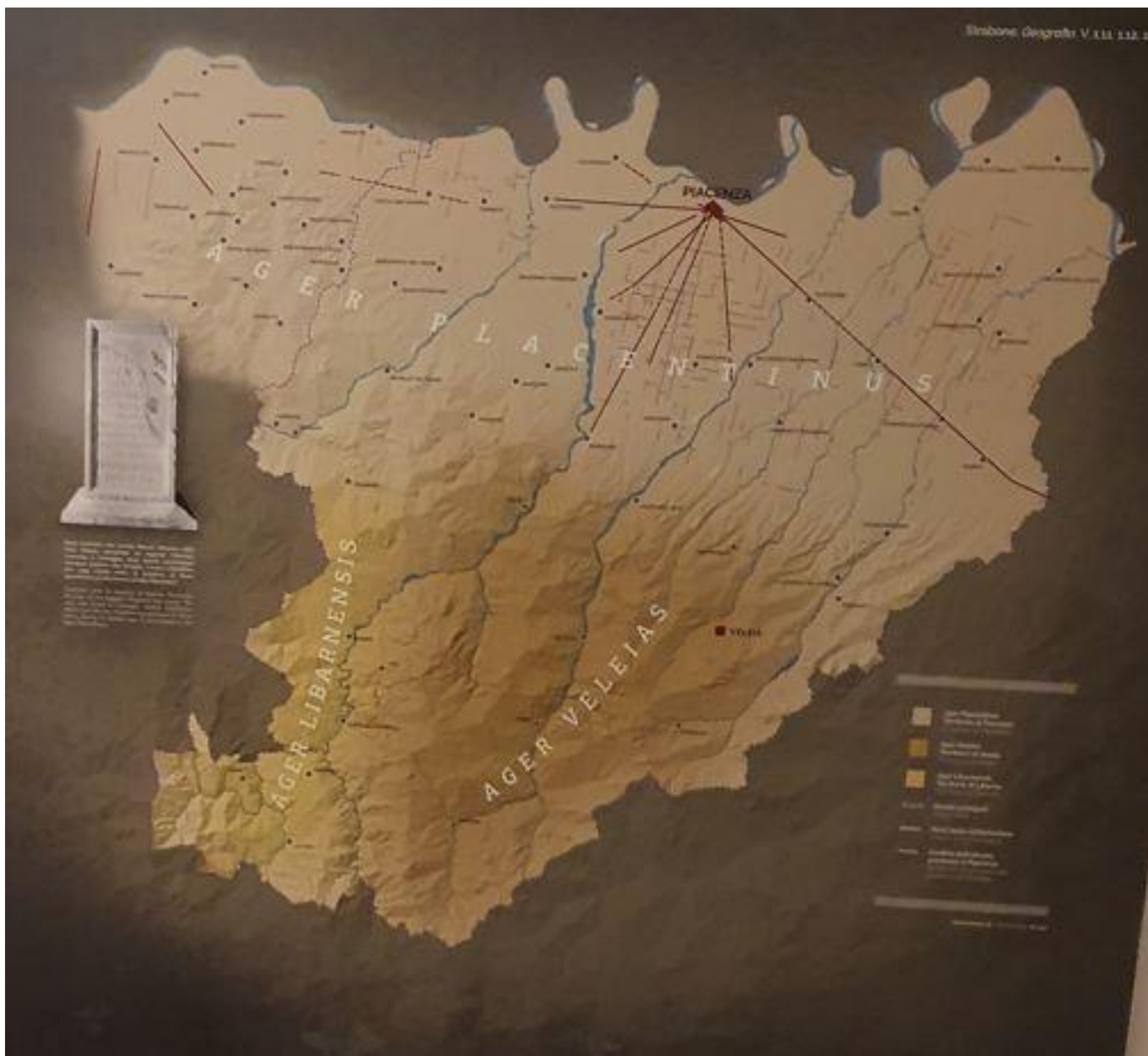
VI De Privata Religione et Sepulturis

VII De Rebus Oeconomicarum

VIII De Villis et Museis

# I De Geographia et viis

In moderna Placentiae provincia erant tres romanae urbes: Placentia, Veleia et Libarna.



Museo archeologico Piacenza

Via Aemilia coniungebat Placentiam et Ariminum.

Via Postumia coniungebat Genuam et Aquileiam per Placentiam.



# Viae



Museo archeologico Piacenza

## II De Rebus Gestis

De Placentiae historia

Dixerunt de Placentia

Πόλις ἐπιφανής” (urbs illustris)

(Strabo, Geographica, V, 2, 11)

“Colonia virium et opum valida”

(Tacitus, Historiae II, 19)

# Ante Romanos

Ante Romanos in agro placentino Liguri, Tusci et Galli vivebant.

## Liguri



Ornamentum cinguli

Museo archeologico Piacenza

## Galli



Fibula gallica

Museo archeologico Piacenza

## De Etrusco iecore

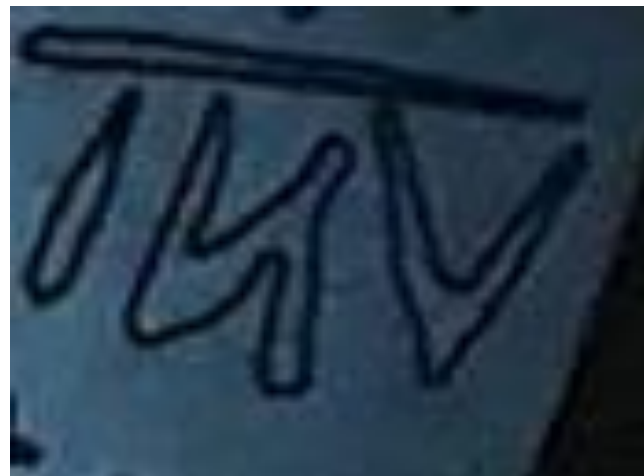
Etruscus iecur aenea imitatio iecuris ovis est. Etrusci haruspices utebantur eo ut futurum praedicerent. In eo nomina Etruscorum deorum in lingua Etrusca scribuntur.



Museo archeologico Piacenza



Museo archeologico Piacenza



Uni (= Iuno)

Legenda a. C. (ante Christum), p. C. (post Christum)

218 a. C. (ante Christum):

Colonia latina Placentiae apud vadum fluminis Padi condita est.

Sic scripsit historicus Livius “Coloniae deductae sunt in agro de Gallis capto Placentia et Cremona” (Livius, Ab Urbe Condita, XX)

In secundo bello punico, Hannibal apud flumen Trebiam apud Placentiam Romanos vicit.

200 a. C. Galli deleverunt Placentiam et Cremonam.

190 Placentia condita est iterum.

187 Via Aemilia a Placentia ad Ariminum munita est.

148 Via Postumia a Genua per Placentiam ad Aquileiam munita est.

89 e Lege Papiria Placentia municipium fit.

31 a. C. -14 p. C. Placentia et Veleia in regione VIII (Aemilia) inscriptae sunt ab Augusto.

69 p. C. post Neronis mortem, pugnantis copiis ducum Othonis et Vitellii, amphiteater Placentiae conflagravit.

Sic scripsit historicus Tacitus “In eo certamine pulcherrimum amphitheatri opus, situm extra muros, conflagravit” (Tacitus, *Historiae* II, 21).

270 apud Placentiam Iuthungi vicerunt imperatorem Aurelianum. Post hanc caedem Placentiae novus murus aedificatus est.

### III De Ludis in Theatro Amphitheatroque

Placentiae amphiteater erat qui deletus est 69 p. C.



[http://m.piacenzaromana.it/percorso\\_01.html](http://m.piacenzaromana.it/percorso_01.html)

“In eo certamine pulcherrimum amphitheatri opus, situm extra muros, conflagravit, sive ab obpugnatoribus incensum, dum faces et glandis et missilem ignem in obsessos iaculantur, sive ab obsessis, dum regerunt. municipale vulgus, pronum ad suspiciones, fraude inlata ignis alimenta credidit a quibusdam ex vicinis coloniis invidia et aemulatione, quod nulla in Italia moles tam capax foret. quocumque casu accidit, dum atrociora metuebantur, in levi habitum, reddita securitate, tamquam nihil gravius pati potuissent, maerebant. “ (Tacitus, *Historiae* II, 21)

# IV De Vita Publica: Forum et Aedificia Publica

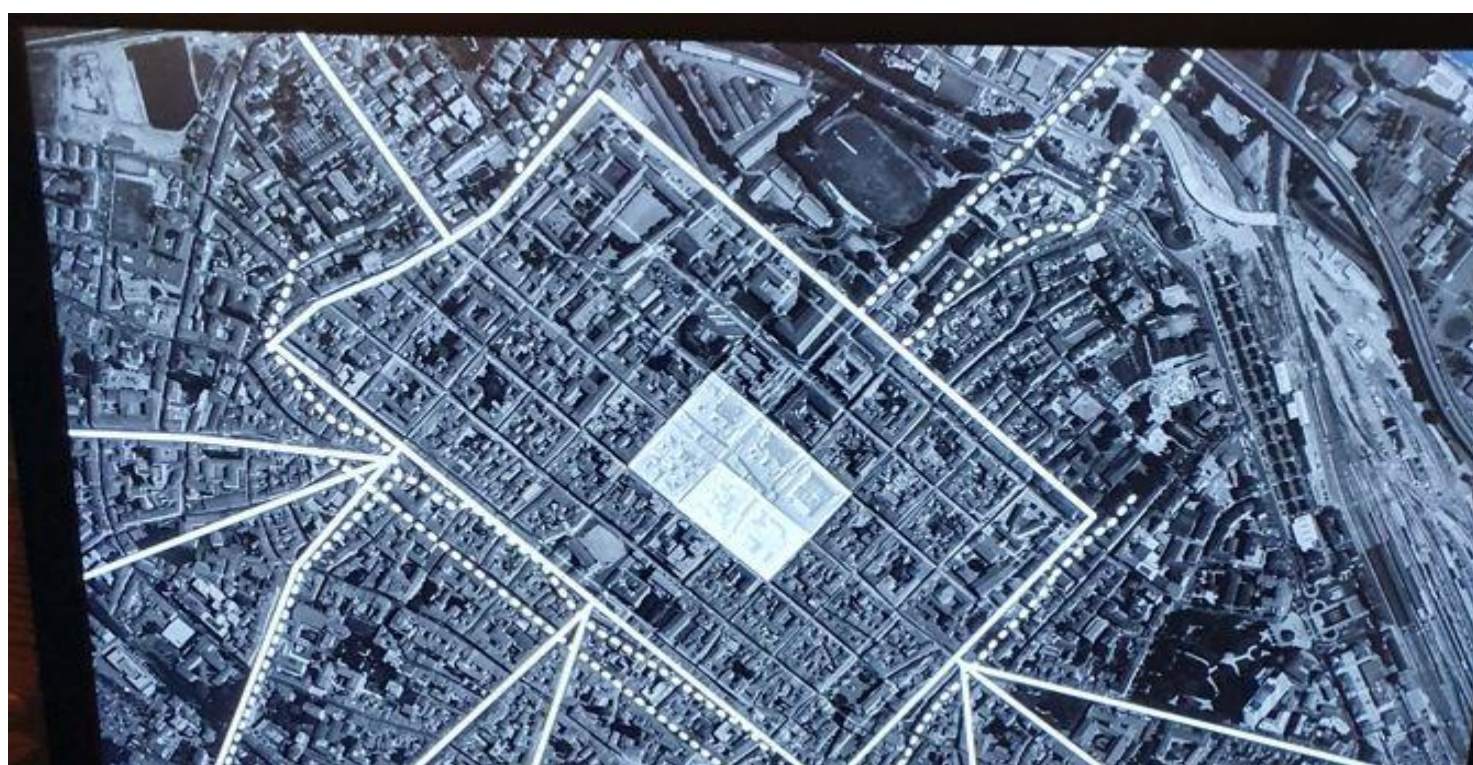
## De Foro

Forum Placentiae in quattuor aut sex insulis erat.

Forum cum quattuor insulis



Forum cum sex insulis



Museo archeologico Piacenza

Moderna “Piazzetta San Martino” cum Ecclesia  
“San Martino in foro” pars antiqui fori fuit.



Antiquus cardo maximus probabiliter moderna via Cavour est, antiquus decumanus maximus moderna via Roma est.



Museo archeologico Piacenza

De muro

Placentia muros et portas habebat. Hodie solum  
nonnulla vestigia sunt.



Museo archeologico Piacenza

Moderna via “Sopramuro” (supra murum) in nomine memorat aedificata est supra antiquum murum meridionalem.



Inscriptio in lingua latina inter modernas vias “Sopramuro” et “Felice Frasi” memorat antiquam portam aenaem. Sic inscribitur “Hic fuit antiquae urbis murus et aenea porta et supra murum hic erigitur”.



Vestigia muri aedificati sub Aureliano in moderna via  
“Poggioli” sunt.



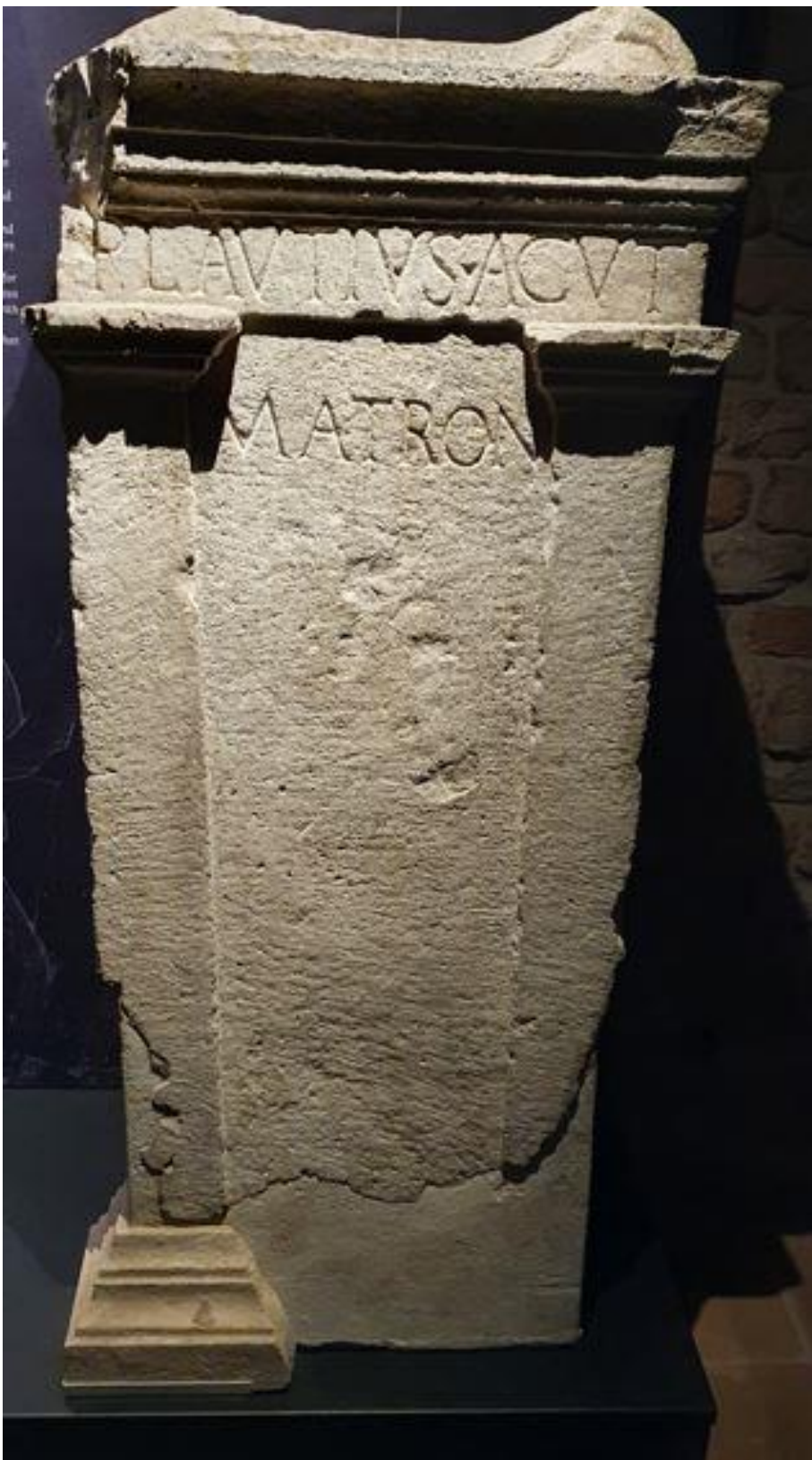
## De templis et deorum statuis

Placentiae templa fuerunt. Solum nonnulla vestigia sunt, sed nonnullae inscriptiones deis alia templa memorant.

A funeraria inscriptione gentis Caeciliae comperimus Placentiae Iovis templum fuisse.

Inscriptiones memorant etiam deas Matronas et Dianam.

Ara Plautii Acuti deis Matronis dedicata est.



Plautius Acut(us)

Matron(is)

In moderna via “Benedettine” vestigia antiqui templi inventa sunt cum statuīs cum Phrīgio pileo.



Museo archeologico Piacenza

# Cleomenis statua



Museo archeologico Piacenza

In moderno foro “Piazza Cavalli” inferior pars statuae dei  
aut deae inventa est.



Museo archeologico Piacenza

Statua dei Apollinis aut deae Veneris esse potest.



Museo archeologico Piacenza

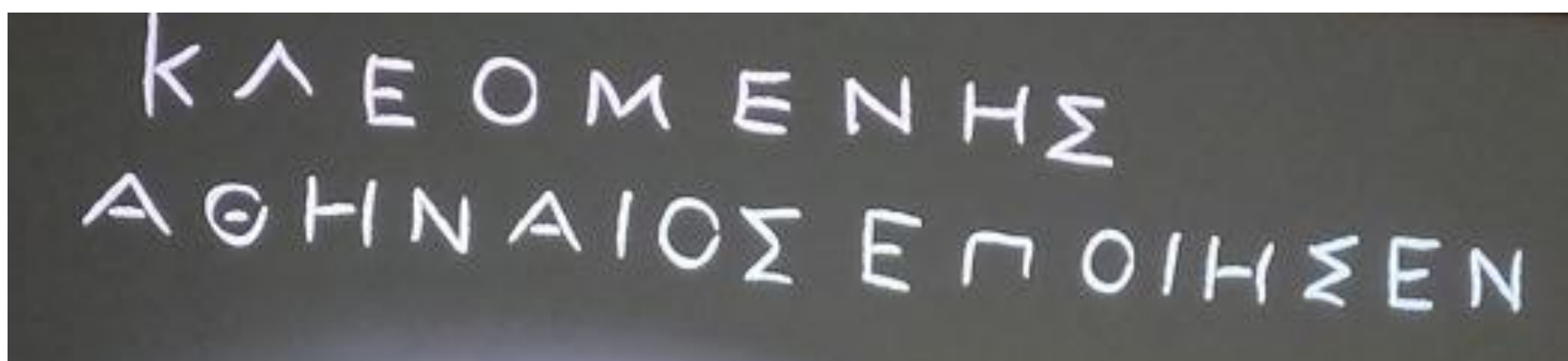
Quod circa statuam crepido cortinae, Apollonis signi, inventa est, probabiliter Apollinis statua est.

crepido



Museo archeologico Piacenza

In pallio subscriptio Atheniensis sculptoris  
Cleomenis, qui statuam fecit, est.



Κλεομένης

Cleomenes

ἀθηναῖος ἐποίησεν

Atheniensis fecit

## V De Balneis et Aquae ductibus

Placentiae aqua fluminis Trebiae canalibus in urbem deducebatur. Fistulae et tubuli inventi sunt.



Tubuli

Plumbea fistula (quae hodie perdita est) cum bollo “Placentinorum” inventa est apud ripam Padi. A inscriptione comperimus probabiliter fistulam publico usu fuisse.



Veleiae publicae thermae inventae sunt.



[http://www.archeobo.arti.beniculturali.it/parma/veleia\\_sale.htm](http://www.archeobo.arti.beniculturali.it/parma/veleia_sale.htm)

# VI De Privata Religione et Sepulturis

## De sepulcris

Sepulcra extra muros urbis circa vias erant.



[http://m.piacenzaromana.it/percorso\\_01.html](http://m.piacenzaromana.it/percorso_01.html)

In moderno “Cantone del Cristo” sepulcrum inventum est cum lectu funebri .



Museo archeologico Piacenza

## De funerariis inscriptionibus

Multae funerariae inscriptiones inventae sunt.



Inscriptio Gaii Taurii Primi  
et sui contubernalis  
Octaviae Primae facta est  
cum ei vivi adhuc erant

Museo archeologico Piacenza

V(ivi) f(ecerunt)

C(aius) Taurus C(aii Taurii) f(ilius) Primus

Et Octavia C(aii Octavii) f(ilia) Prima

Contubernales carissim(i)

Q(uo) q(uo) v(ersus) p(edes) XII

## VII De Rebus Oeconomicarum

Apud Placentiam fluvialis portus fuit.

Multae amphorae inventae sunt.



Museo archeologico Piacenza

In palazzo Farnese, ubi modernum musaeum est, inventa est pars amphorae cum signo rhodio.



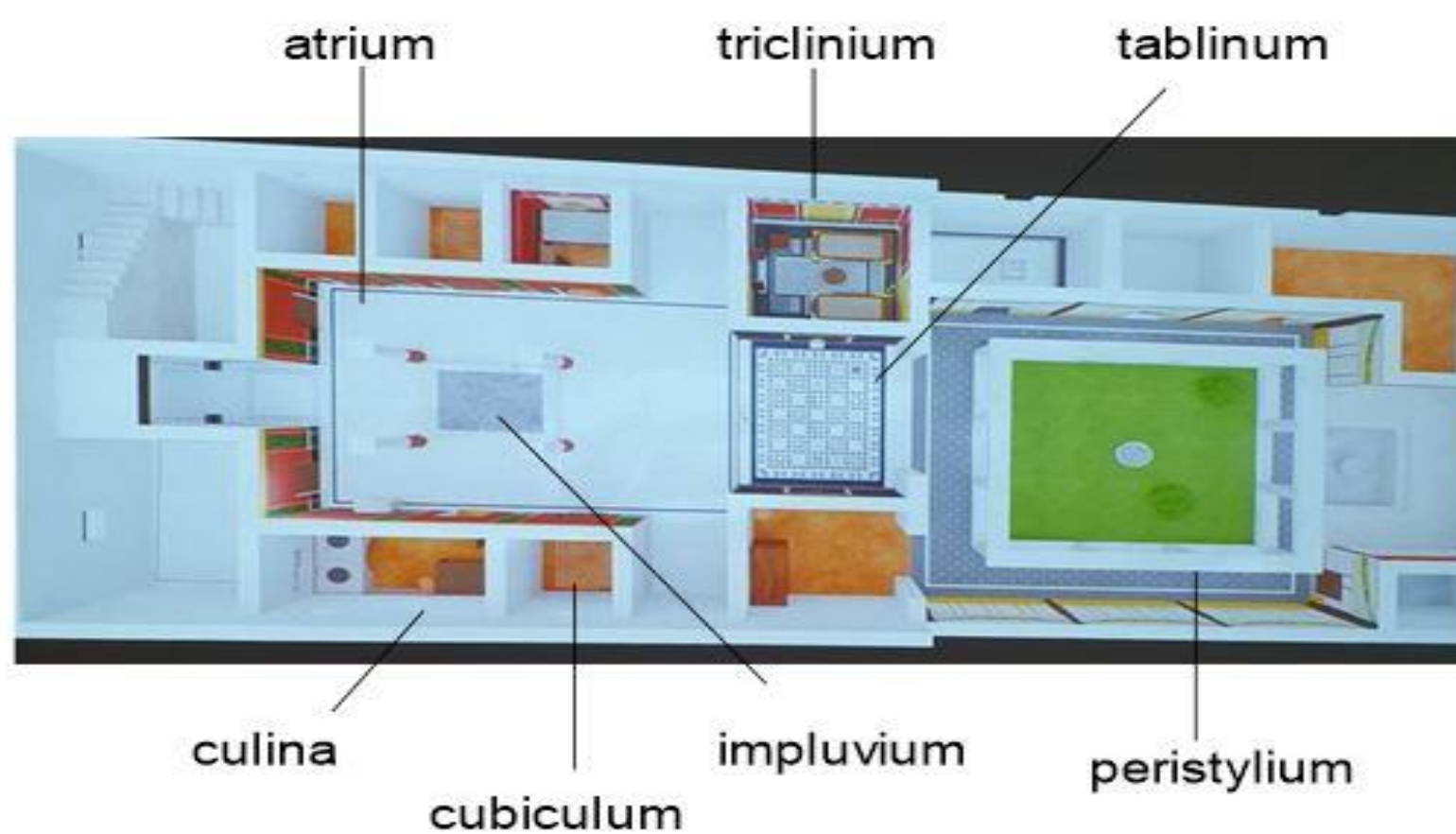
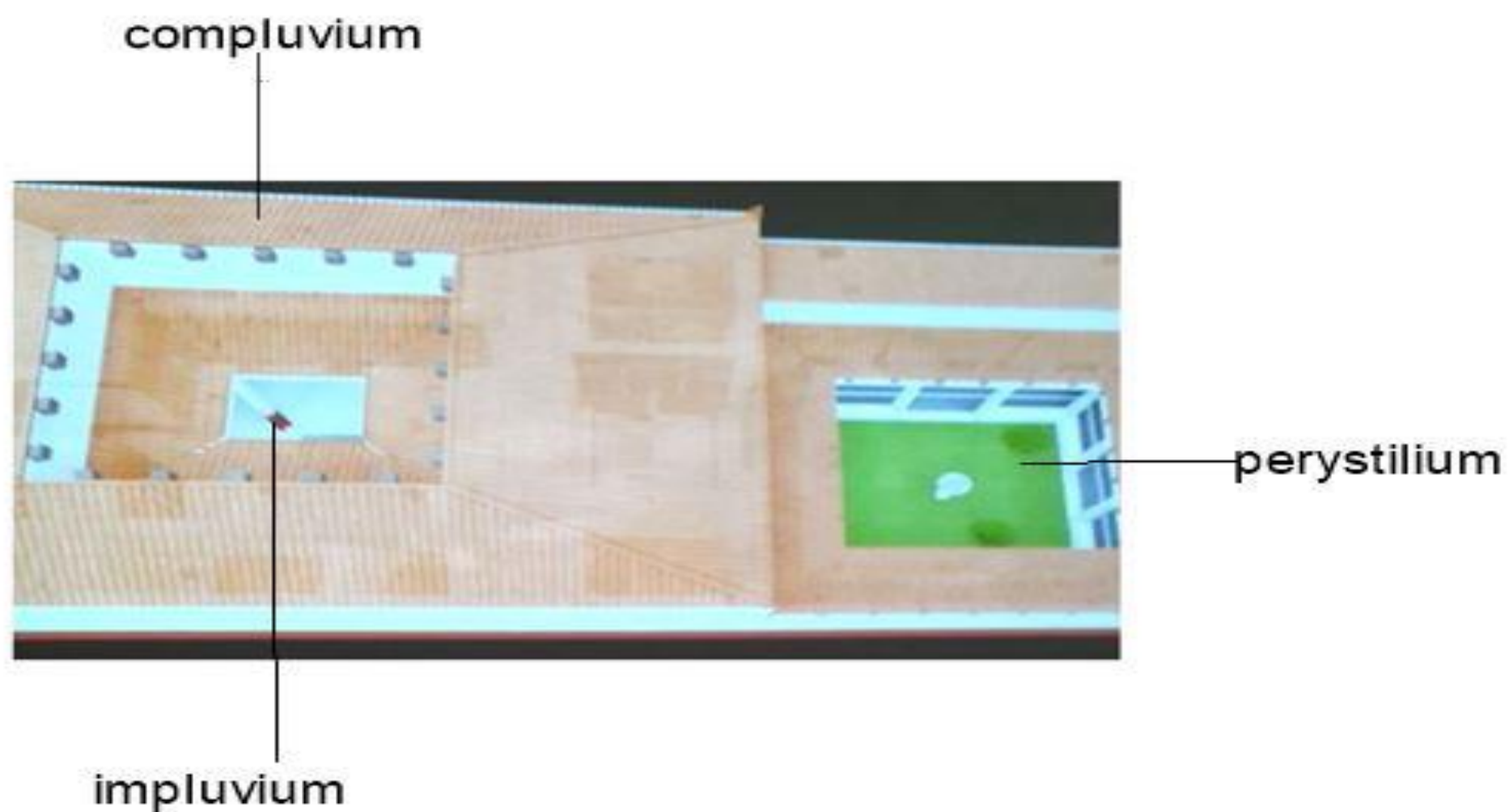
In Palazzo Farnese inventa est Romana fornax quam adhuc in eodem situ videre possumus.



Museo archeologico Piacenza

# VIII De Villis et Museis

Vestigia nonnullarum domum cum instrumentis in agro placentino inventa sunt.



Musiva in nonnullis domibus inventa sunt.

In moderna via “XX Settembre” musivum cum cithara et  
cycnis inventum est.



Museo archeologico Piacenza

Fragmentum oscilli. Oscilla a vento movebantur.



Museo archeologico Piacenza



## De vita quotidiana



Patera cum ostriis.

Ollae adhibitae in epulis inventae sunt.



Patera cum Victoria et quadriga  
argenteis.

Museo archeologico Piacenza

tabula lusoria



pondus

Museo archeologico Piacenza



# Auctores

Agolli Elena, Barzoi Elena Amelia, Cannavacciuolo Mena, Giordo Gaia, Marotta Giada, Merisio Camilla Karol, Mohamed Moustafa Mariem, Nikolli Gjulia, Nuca Sara, Patti Ginevra, Piccinelli Corinna, Polenghi Valentina, Rancati Federica, Saini Mansi, Sala Chiara, Zavattarelli Agata, Zilkic Alma

# Magistra

Patrizia Grandini

# Bibliographia

AA.VV., *Museo archeologico. Dalle origini del Museo civico alla sezione romana*, Piacenza 2021

Bissi. M., Boiardi C., *Piacenza romana. La storia rivive in 3d*, Piacenza 2013

Pagliani, M. L., *Piacenza: forma e urbanistica*, Roma, 1991

Verzár-Bass M., *Apollo a Piacenza? Contributo allo studio della scultura ellenistica in Cisalpina.*, Mélanges de l'École française de Rome. Antiquité, tome 102, n°1. 1990. pp. 367-388.

## Aliae origines

[https://it.wikipedia.org/wiki/Strade\\_romane](https://it.wikipedia.org/wiki/Strade_romane)

[http://www.archeobo.arti.beniculturali.it/parma/veleia\\_sale.htm](http://www.archeobo.arti.beniculturali.it/parma/veleia_sale.htm)

<https://www.palazzofarnese.piacenza.it/it/il-museo/collezioni/archeologico>

<https://www.piacenzaromana.it/>